

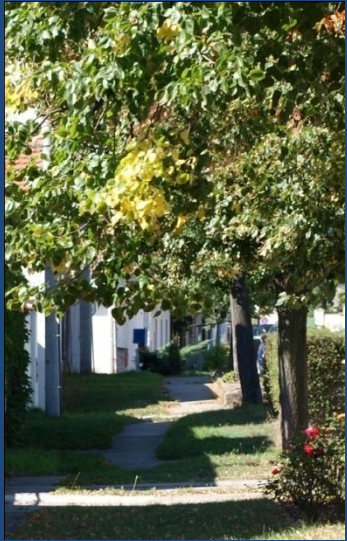
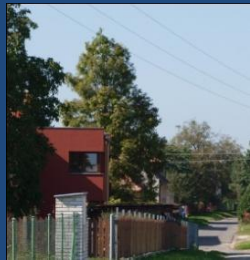
# PŘEZLETICE



## VÝKLAD

upraveného a posouzeného návrhu územního plánu Přezletic

13. června 2011



# Územní plán Přezletic

## Přehled důležitých termínů

### A

**16.10.2007 – zastupitelstvo rozhodlo o pořízení ÚP**

### B

04.09. – 09.10.2008 – veřejně projednáván návrh zadání ÚP

**22.10.2008 – zastupitelstvo schválilo zadání ÚP**

29.10.2008 – debata s občany o budoucnosti obce

06.11.2008 a 01.12.2008 – schůzky pracovní skupiny ke skice návrhu

prosinec 2009 – návrh ÚP dopracován

### C

28.12.2009 – oznámeno společné jednání o návrhu ÚP

**21.01.2010 – termín společného jednání o návrhu ÚP**

27.01.2011 – uzavřeno společné jednání o návrhu ÚP

### D

28.04.2011 – oznámeno veřejné projednání návrhu ÚP

**13.06.2011 – termín veřejného projednání návrhu ÚP**

# REKAPITULACE

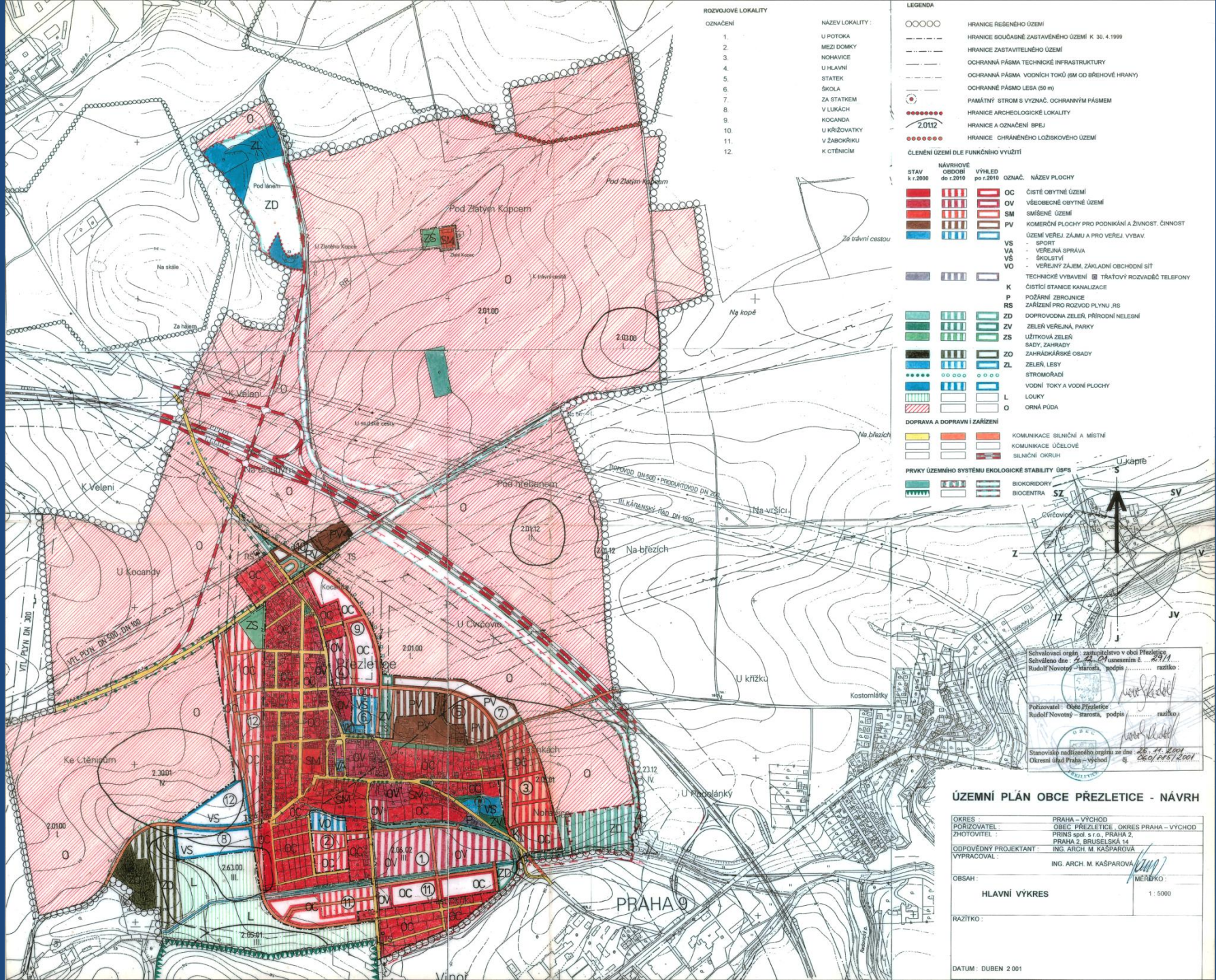
- 1) předchozí územní plán obce (rok 2001)
- 2) regionální územní plán (rok 2006)
- 3) zadání nového územního plánu (rok 2008)

# Předchozí územní plán obce Přezletice

**12.07.1999 - zastupitelstvem obce schváleno zadání**

**04.12.2001 – zastupitelstvem obce schválen územní plán obce**

**31.12.2010 – ukončena účinnost územního plánu obce**



- ROZVOJOVÉ LOKALITY**
- 1.
  - 2.
  - 3.
  - 4.
  - 5.
  - 6.
  - 7.
  - 8.
  - 9.
  - 10.
  - 11.
  - 12.

- NÁZEV LOKALITY :**
- U POTOKA
  - MEZI DOMKY
  - NOHAVICE
  - U HLAVNÍ
  - STATEK
  - ŠKOLA
  - ZA STÁTKEM
  - V LUKÁCH
  - KOCANDA
  - U KRČOVATKY
  - V ŽABOKŘÁKU
  - K. ČTĚNICÍCH

- LEGENDA**
- ○ ○ ○ ○ HRANICE ŘEŠENÉHO ÚZEMÍ
  - — — — — HRANICE SOUČASNÉ ZASTAVĚNÉHO ÚZEMÍ K. 30. 4. 1999
  - — — — — HRANICE ZASTAVITELNÉHO ÚZEMÍ
  - — — — — OCHRANNÁ PÁSMO TECHNICKÉ INFRASTRUKTURY
  - — — — — OCHRANNÁ PÁSMO VODNÍCH TOKŮ (SM OD BŘEHOVÉ HRANY)
  - — — — — OCHRANNÉ PÁSMO LESA (50 m)
  - ○ ○ ○ ○ PAMÁTNÝ STROM S VÝZNAC. OCHRANNÝM PÁSMEM
  - ○ ○ ○ ○ HRANICE ARCHEOLOGICKÉ LOKALITY
  - ○ ○ ○ ○ HRANICE A OZNAČENÍ BPEJ
  - ○ ○ ○ ○ HRANICE CHRÁNĚNÉHO LOŽISKOVÉHO ÚZEMÍ

- ČLENĚNÍ ÚZEMÍ DLE FUNKČNÍHO VÝUŽITÍ**
- | STAV k r. 2000 | NÁVRHOVÉ OBDOBÍ do r. 2010 | VÝHLED po r. 2010 | OZNAČ. | NÁZEV PLOCHY                                     |
|----------------|----------------------------|-------------------|--------|--|
| [Red]          | [Red]                      | [Red]             | OC     | ČISTÉ OBYTNÉ ÚZEMÍ                               |
| [Red]          | [Red]                      | [Red]             | OV     | VŠEOBECNÉ OBYTNÉ ÚZEMÍ                           |
| [Red]          | [Red]                      | [Red]             | SM     | SMÍŠENÉ OBYTNÉ ÚZEMÍ                             |
| [Red]          | [Red]                      | [Red]             | PV     | KOMERČNÍ PLOCHY PRO PODNIKÁNÍ A ŽIVNOST. ČINNOST |
| [Blue]         | [Blue]                     | [Blue]            | VS     | ÚZEMÍ VEŘEJ. ZÁJMU A PRO VEŘEJ. VYBAV.           |
| [Blue]         | [Blue]                     | [Blue]            | VA     | - SPORT  |
| [Blue]         | [Blue]                     | [Blue]            | VŠ     | - VEŘEJNÁ SPRÁVA                                 |
| [Blue]         | [Blue]                     | [Blue]            | VO     | - VEŘEJNÝ ZÁJEM, ZÁKLADNÍ OBCHODNÍ SÍŤ           |
| [Blue]         | [Blue]                     | [Blue]            | K      | TECHNICKÉ VYBAVENÍ ■ TRÁTOVÝ ROZVADĚČ TELEFONU   |
| [Green]        | [Green]                    | [Green]           | P      | ČISTIČNÍ STANICE KANALIZACE                      |
| [Green]        | [Green]                    | [Green]           | RS     | POŽÁRNÍ ZERKALNICE                               |
| [Green]        | [Green]                    | [Green]           | ZD     | ZARÍZENÍ PRO ROZVOJ PLYNU, RS                    |
| [Green]        | [Green]                    | [Green]           | ZV     | DOPROVODNA ZELENĚ, PŘÍRODNÍ NELESNÍ              |
| [Green]        | [Green]                    | [Green]           | ZS     | ZELEŇ VEŘEJNÁ, PARKY                             |
| [Green]        | [Green]                    | [Green]           | ZO     | UŽITKOVÁ ZELEŇ                                   |
| [Green]        | [Green]                    | [Green]           | ZL     | SADY, ZAHŘADY                                    |
| [Green]        | [Green]                    | [Green]           | ZO     | ZAHŘADKÁŘSKÉ OSADY                               |
| [Green]        | [Green]                    | [Green]           | ZL     | ZELEŇ, LESY                                      |
| [Green]        | [Green]                    | [Green]           | O      | OSTROMOŘADÍ                                      |
| [Blue]         | [Blue]                     | [Blue]            | L      | VODNÍ TOKY A VODNÍ PLOCHY                        |
| [Blue]         | [Blue]                     | [Blue]            | L      | LOUKY  |
| [Blue]         | [Blue]                     | [Blue]            | O      | ORNÁ PŮDA  |

- DOPRAVA A DOPRAVNÍ ZARÍZENÍ**
- |          |       |       |                              |
|----------|-------|-------|------------------------------|
| [Yellow] | [Red] | [Red] | KOMUNIKACE SILNIČNÍ A MÍSTNÍ |
| [Red]    | [Red] | [Red] | KOMUNIKACE ÚČELOVÉ           |
| [Red]    | [Red] | [Red] | SILNIČNÍ OKRUH               |

- PRVKY ÚZEMNÍHO SYSTÉMU EKOLOGICKÉ STABILITY (BPS)**
- |         |         |         |             |
|---------|---------|---------|-------------|
| [Green] | [Green] | [Green] | BIOKORIDORY |
| [Green] | [Green] | [Green] | BIOCENTRA   |

Schválení orgánů samosprávy v obci Přezletice  
Schváleno dne 22. 12. 2001 usnesením č. 10/2001  
Rudolf Novotný – starosta, podpis ..... razítko:

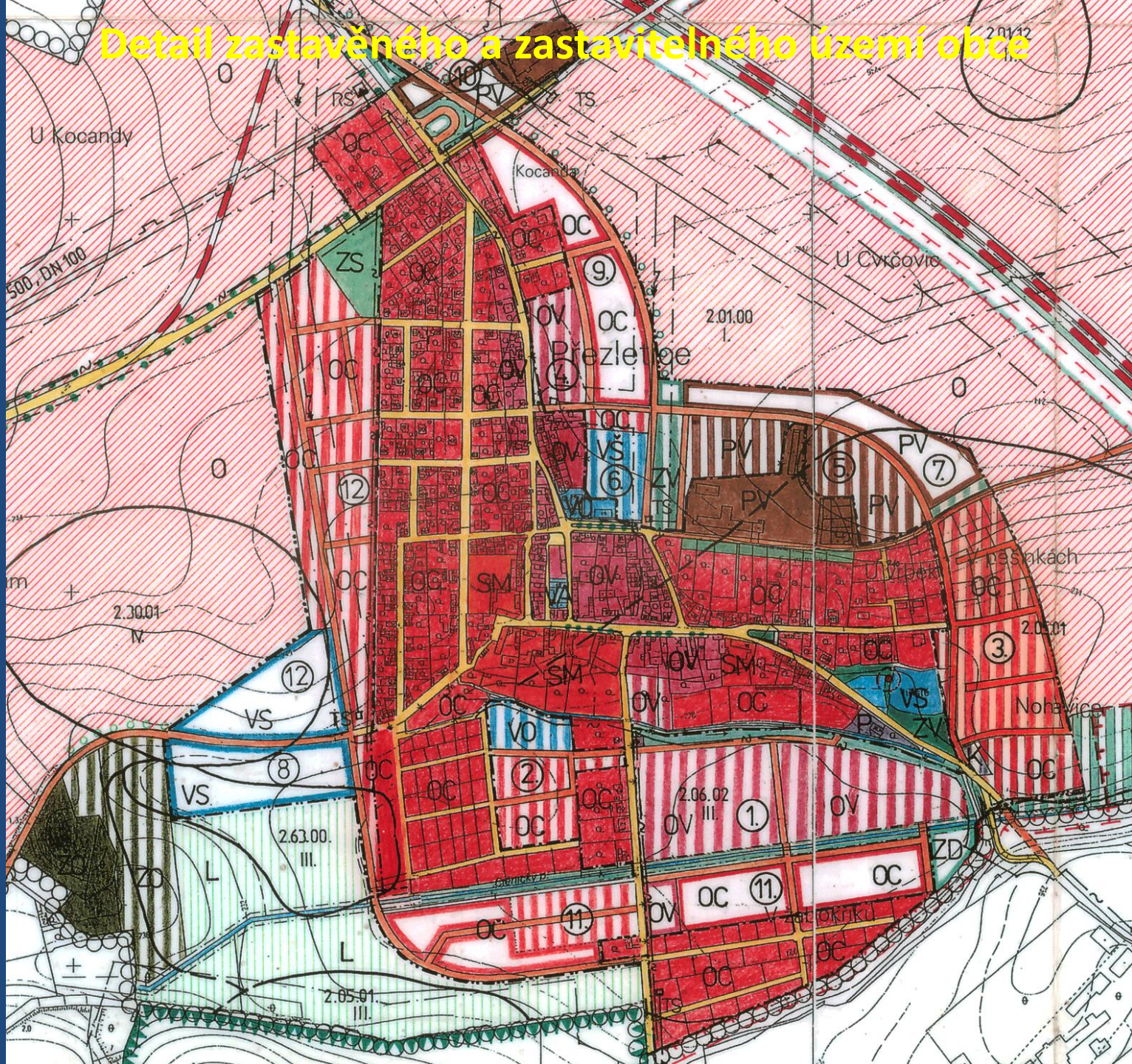
Podpisovatel: Obec Přezletice  
Rudolf Novotný – starosta, podpis ..... razítko:

Stanovisko nadzorujícího orgánu ze dne 28. 11. 2001  
Okresní úřad Praha – Východ ..... 4. 12. 2001

**ÚZEMNÍ PLÁN OBCE PŘEZLETICE - NÁVRH**

OKRES	PRAHA – VÝCHOD
PORÝCHOVATEL	OBEC PŘEZLETICE, OKRES PRAHA – VÝCHOD
ZHOTOVITEL	PRINS spol. s r.o., PRAHA 2 PRAHA 2, BRUŠELSKÁ 14
ODPOVĚDNÝ PROJEKTANT	ING. ARCH. M. KASPAROVA
VYPRACOVAL	ING. ARCH. M. KASPAROVA
OBSAH:	HLAVNÍ VÝKRES
RAZÍTKO:	MĚRÍTKO: 1:5000
DATUM:	DUBEN 2001

# Detail zastavěného a zastavitelného území obce



# Předchozí územní plán (2001) - zakres ploch do letecké fotografie





# Intenzita využití (hustota)

Stav r. 2000


736 obyvatel / plocha 42 hektary

hustota cca 18 obyv / ha





Lokalita č. 1 U potoka (Zlatý kopec)  
plocha 6,4 ha  
358 bytů  
1074 obyvatel  
168 obyvv / ha



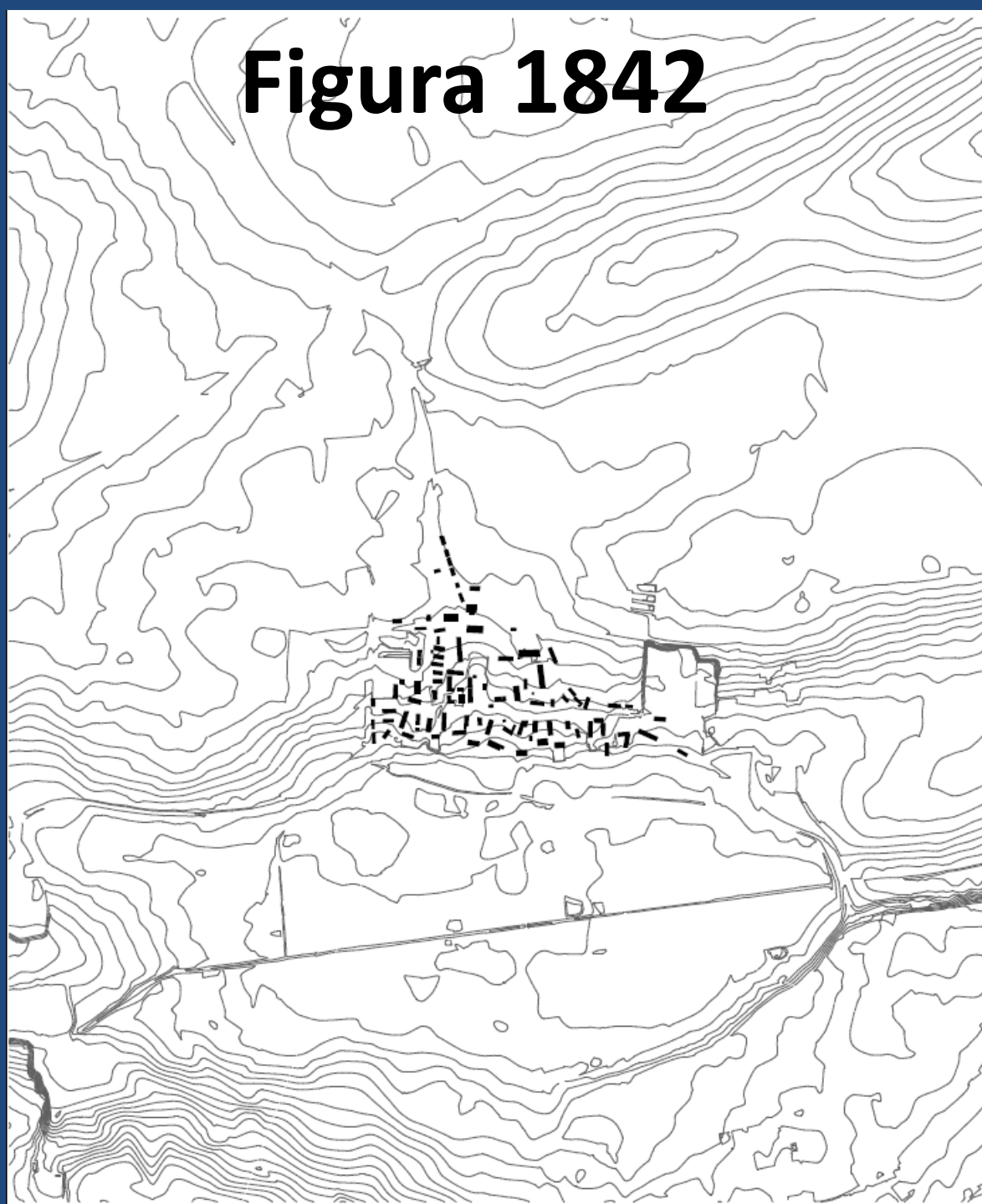
Lokalita č. 12 Ke Ctěnicím  
plocha 4,2 ha  
67 bytů  
164 obyvatel  
39 obyv / ha

projekt k ÚR  
(Abbey - Panská pole) = 69 bytů, 169 obyvatel, 40 obyv / ha

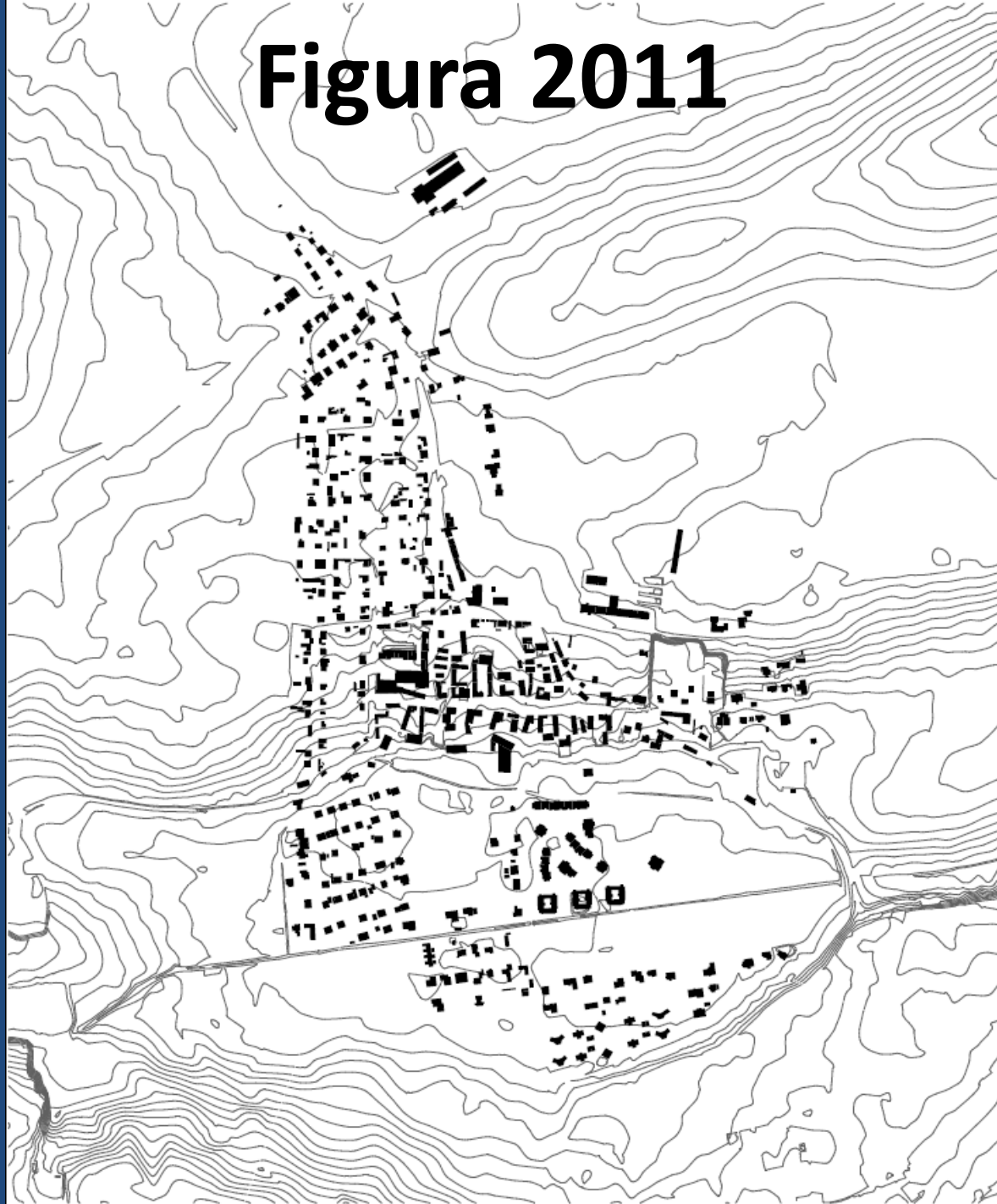
Lokalita č. 3 Nohavice  
plocha 4,7 ha  
40 bytů  
120 obyvatel  
26 obyv / ha

projekt k ÚR  
(MSI) = 90 bytů, 270 obyvatel, 57 obyv / ha

# Figura 1842

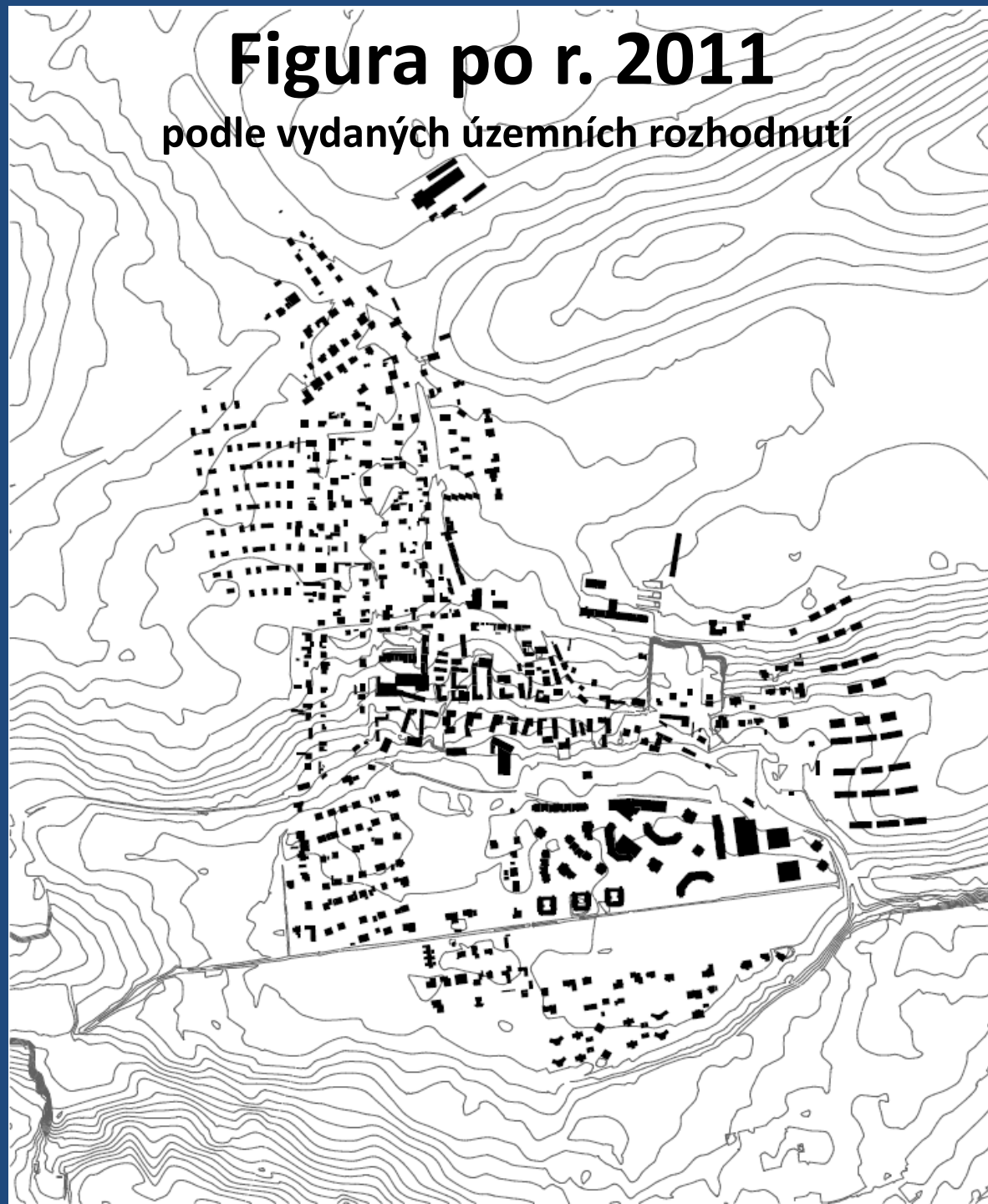


# Figura 2011



# Figura po r. 2011

podle vydaných územních rozhodnutí



## **Bilance navrhovaného rozvoje obce podle předchozího územního plánu obce**

**výchozí počet v roce 2000 – 736 ob / 42 ha (18 ob / 1 ha)**

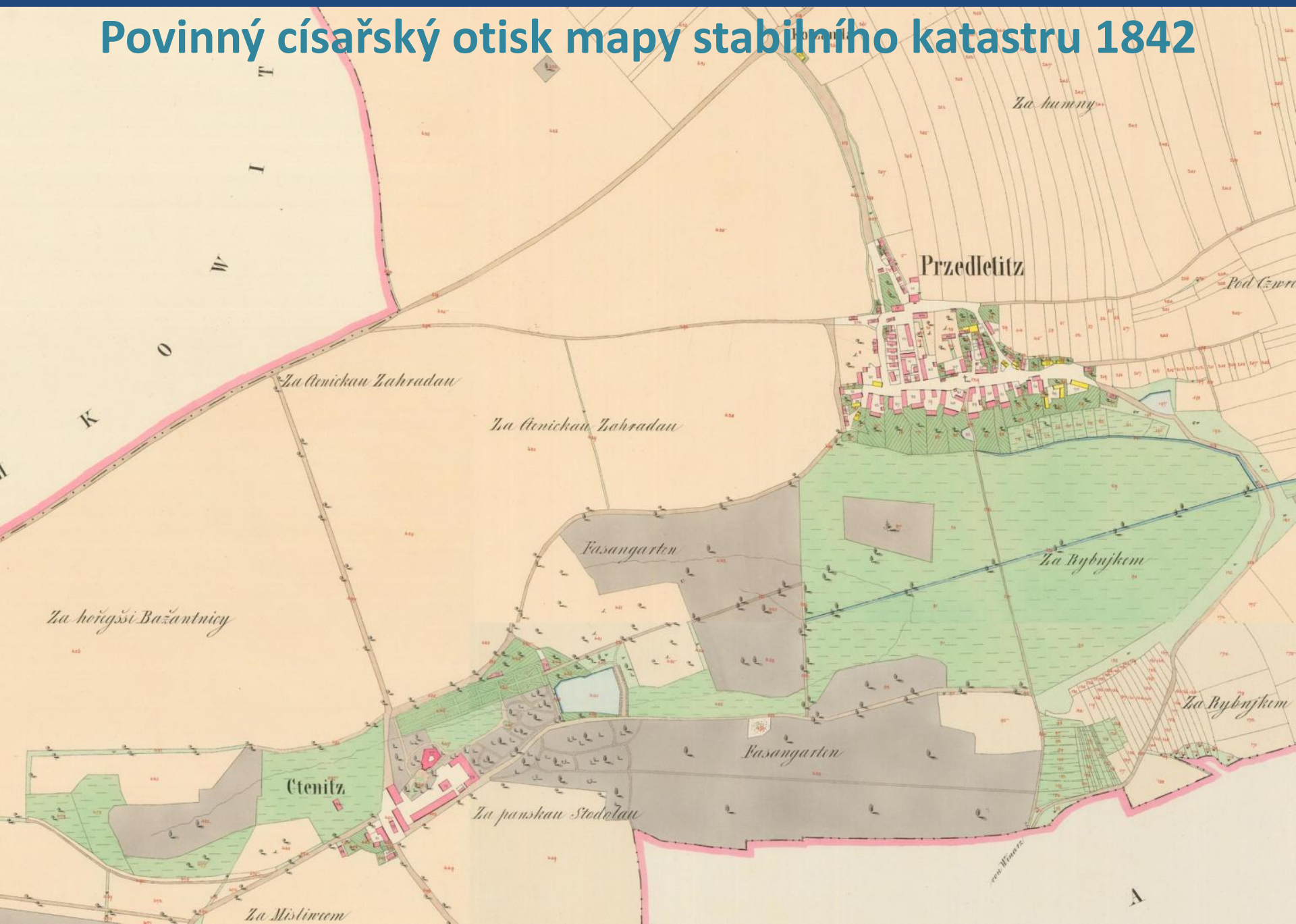
**přírůstek do konce roku 2010 – plus 1492 ob / 23 ha (65 ob / 1 ha)**

**navrhovaný nový stav ke konci roku 2010 – celkem 2228 ob / 67 ha**

**předpoklad dalšího nárůstu (výhled) po roce 2010 – plus 180 ob / 9 ha**

**výsledek – celkem 2408 obyvatel / 76 ha**

# Povinný císařský otisk mapy stabilního katastru 1842







The Peasant Cock the woods doth most frequent ;  
Where Spanniells spring & search him by the sent .  
And when in flight the Hawk w<sup>th</sup> quickned speed  
With's beake & savage talens makes him bleede .



Angling on river banks, trowling for pike,  
Is noble Sport when as the fish doth strike,  
ANGLING,  
And when your pleasures over then at night,  
You and your friends, doe eat them with delight,

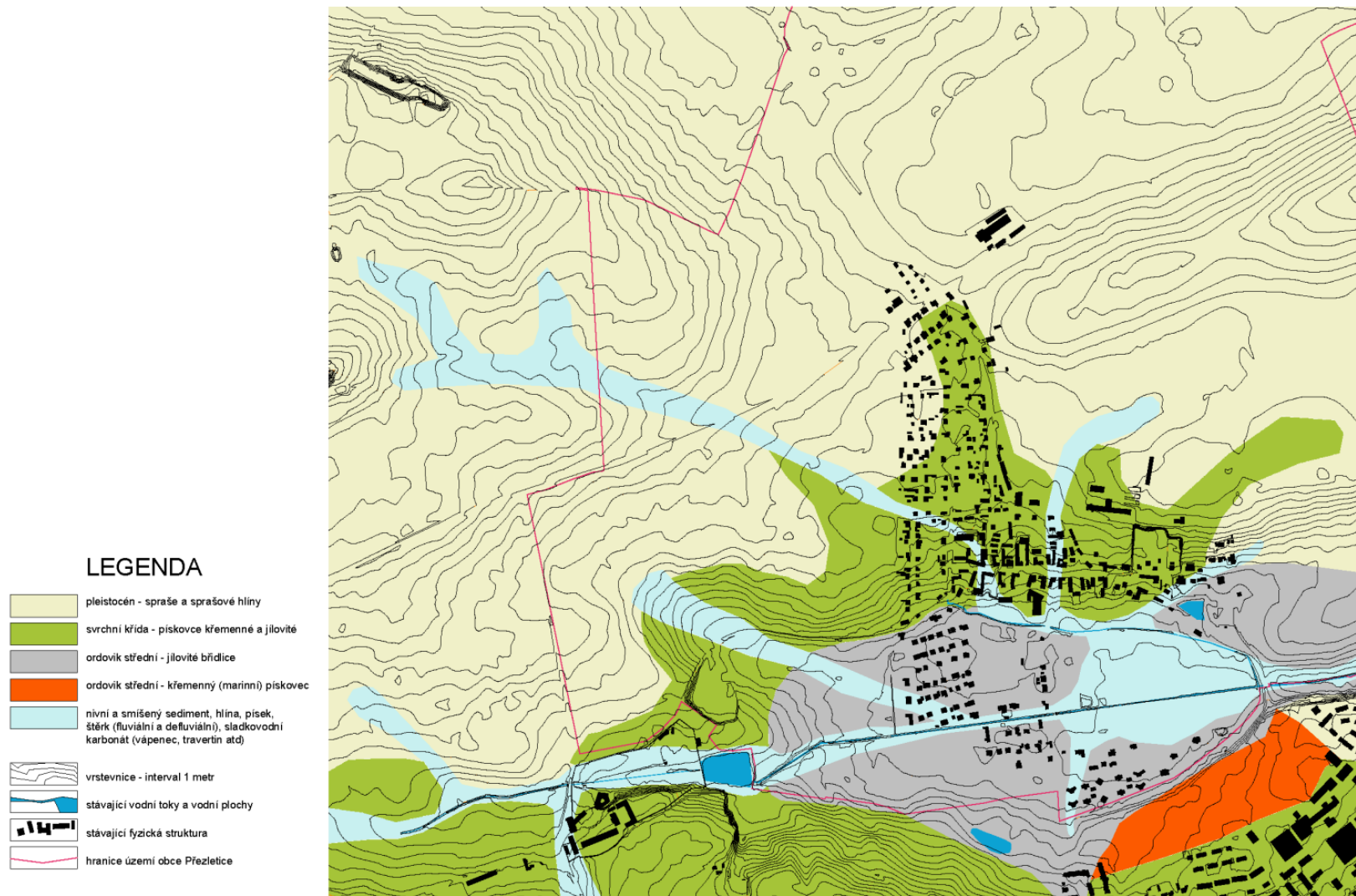


Václav Hollar 1650 – bažantnice, rybolov a les

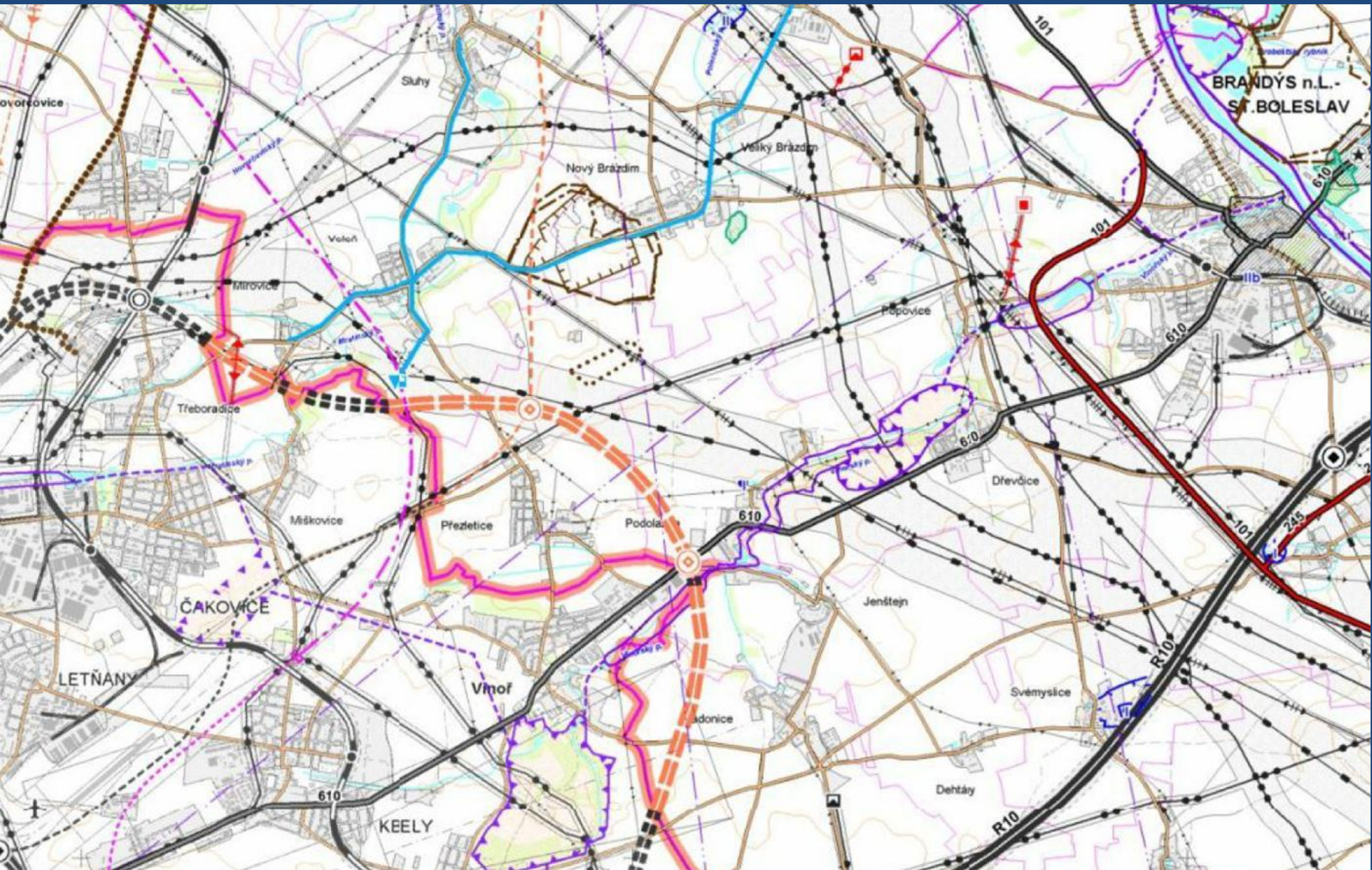
# Mapa 1842 a struktura 2007



# Geologie x struktura zástavby 2007



# Pražský region – plán schválen zastupitelstvem kraje 18.12.2006

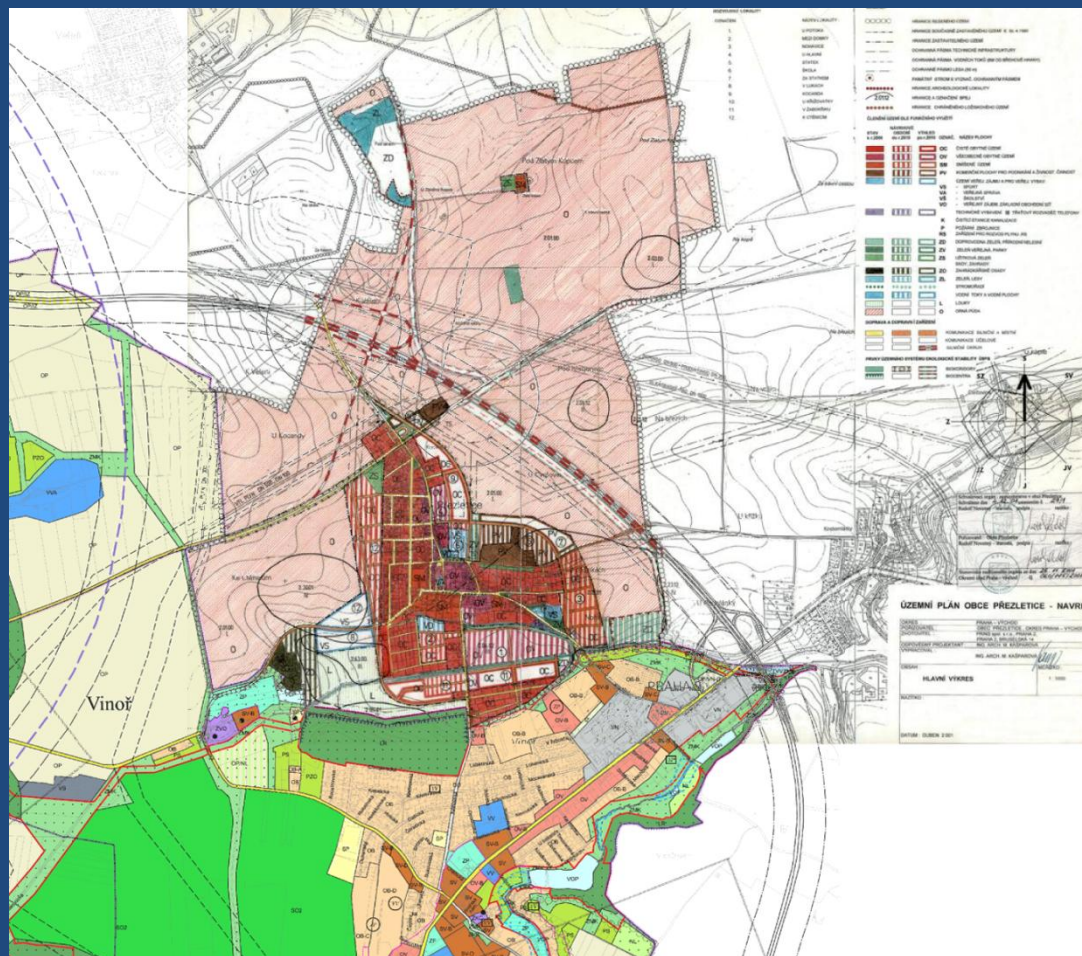


# Zadání nového územního plánu Přezletic

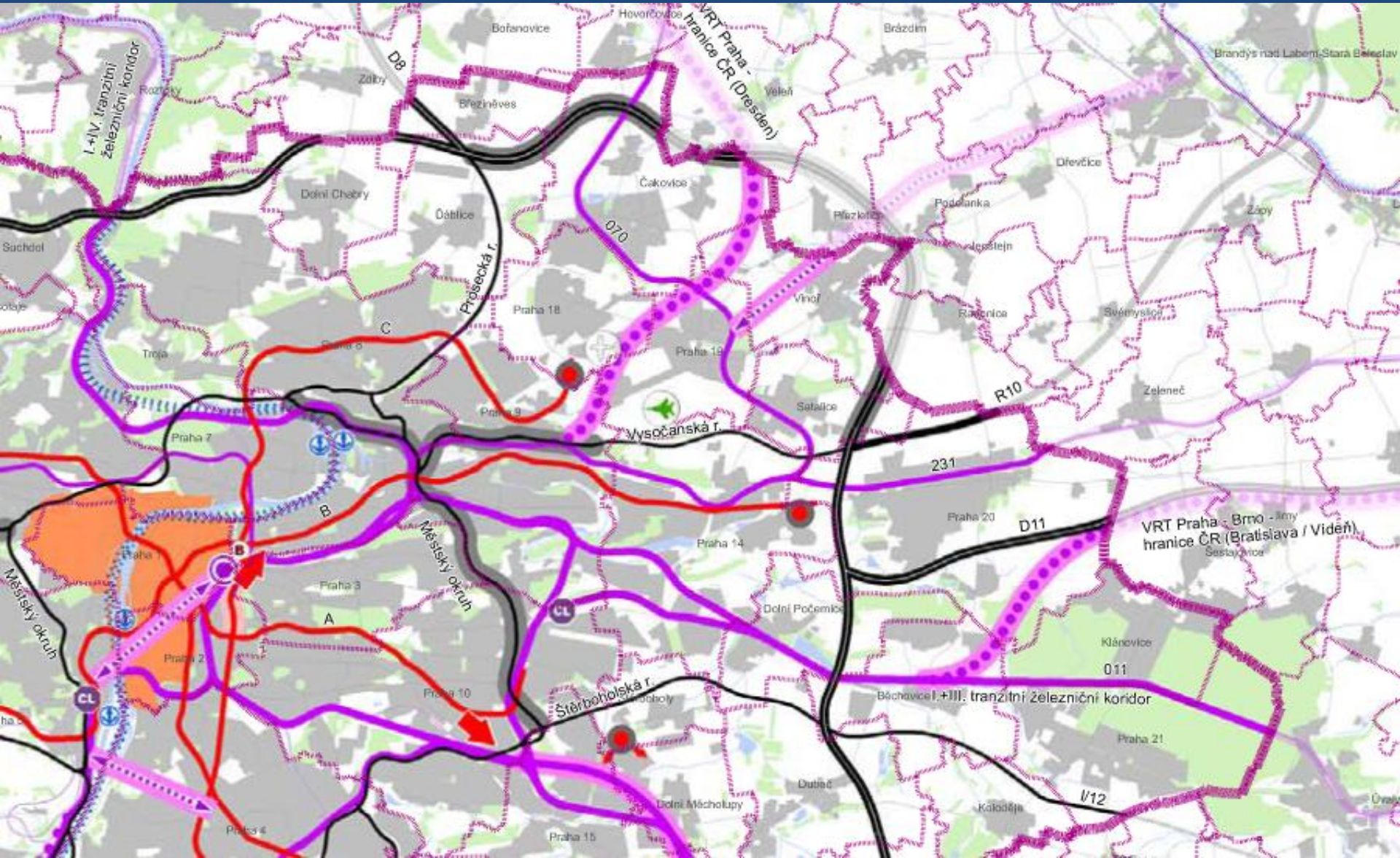
# Stav v roce 2008

## územní plán obce Přezletice (2001) a územní plán hl.m. Prahy (1999)

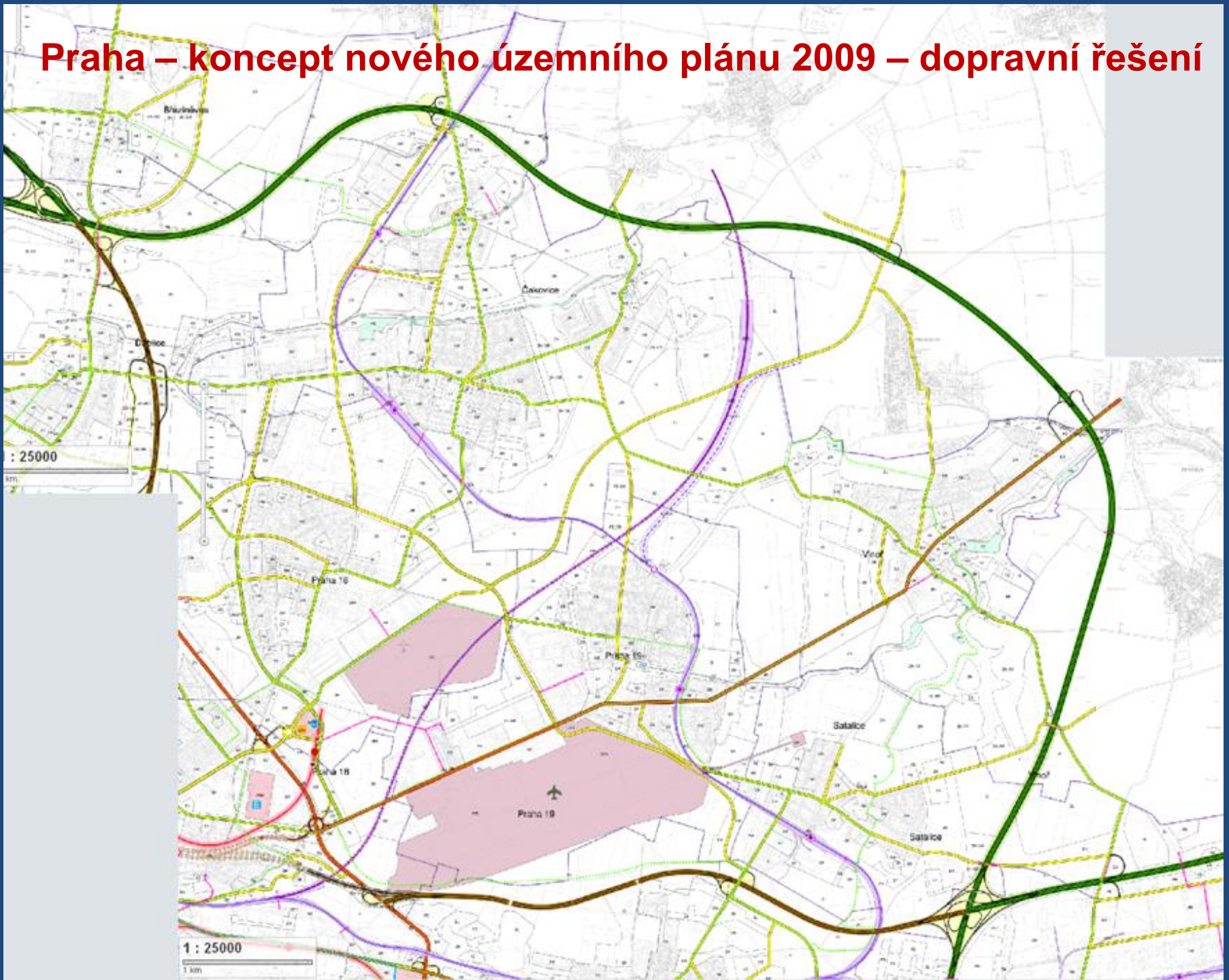
(grafická příloha k návrhu zadání)



# Zásady územního rozvoje Prahy 2009 – vlakotramvaj Praha hl.n. – Stará Boleslav



# Praha – koncept nového územního plánu 2009 – dopravní řešení







Pro zajímavost – územní plán Prahy 1948 – dálnice do Liberce přes Kocandu

HODNOTAMI v území obce jsou  
archeologická lokalita Zlatý kopec

a

oblasti s historicky i esteticky cennou urbanistickou kompozicí, kterými jsou:

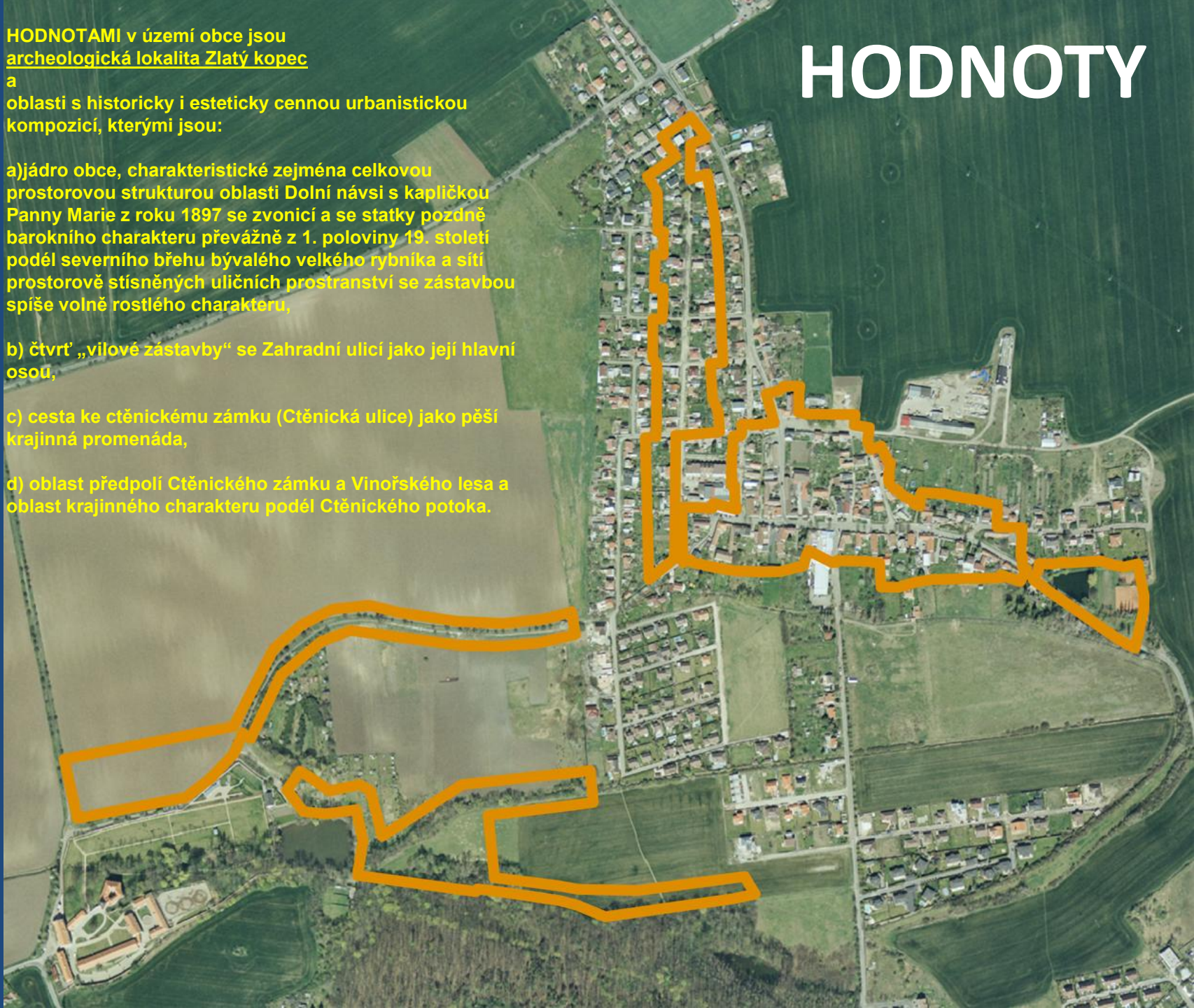
a) jádro obce, charakteristické zejména celkovou prostorovou strukturou oblasti Dolní návsi s kapličkou Panny Marie z roku 1897 se zvonící a se statky pozdně barokního charakteru převážně z 1. poloviny 19. století podél severního břehu bývalého velkého rybníka a sítí prostorově stísněných uličních prostranství se zástavbou spíše volně rostlého charakteru,

b) čtvrť „vilové zástavby“ se Zahradní ulicí jako její hlavní osou,

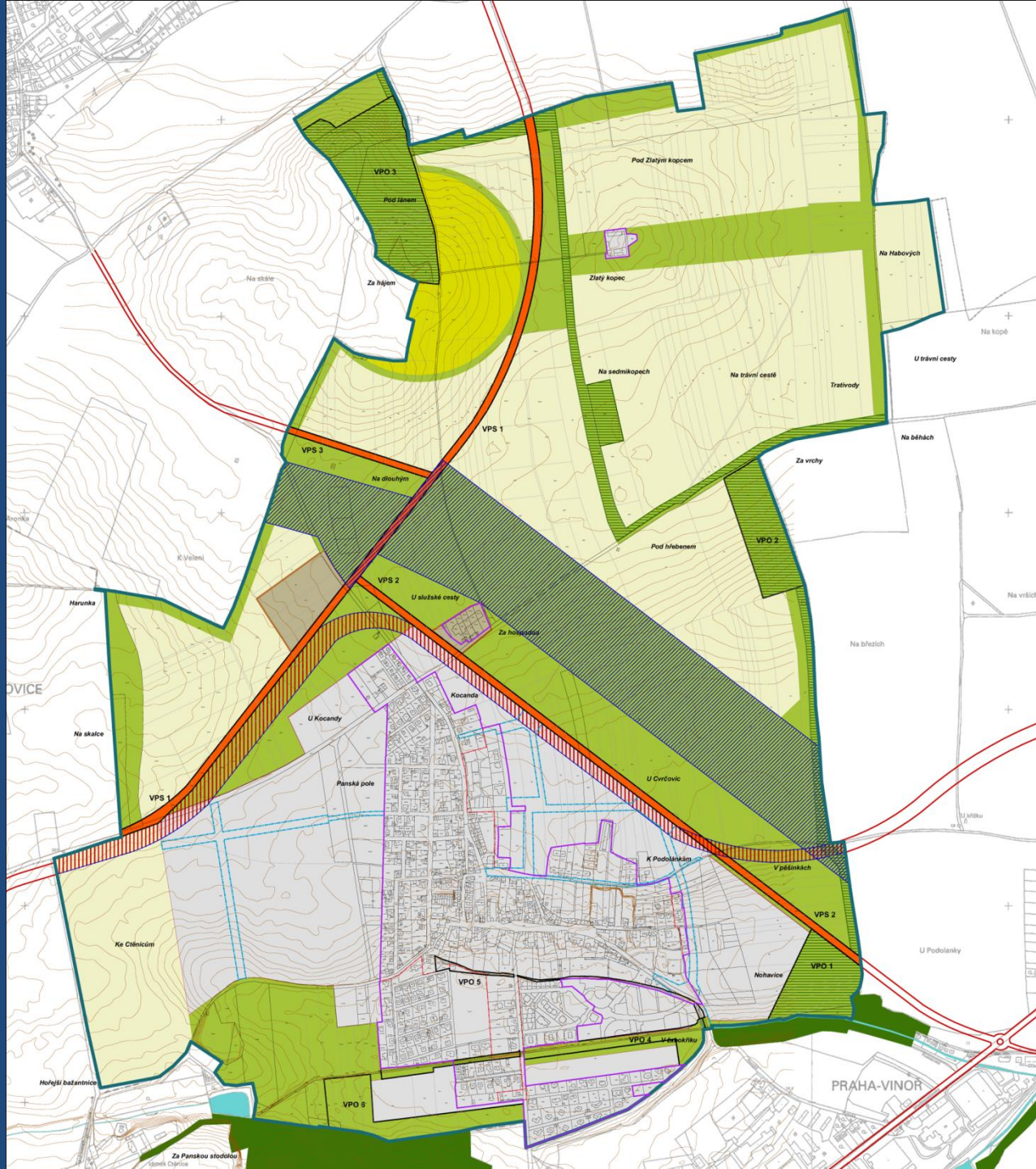
c) cesta ke ctěnickému zámku (Ctěnická ulice) jako pěší krajinná promenáda,

d) oblast předpolí Ctěnického zámku a Vnořského lesa a oblast krajinného charakteru podél Ctěnického potoka.

# HODNOTY



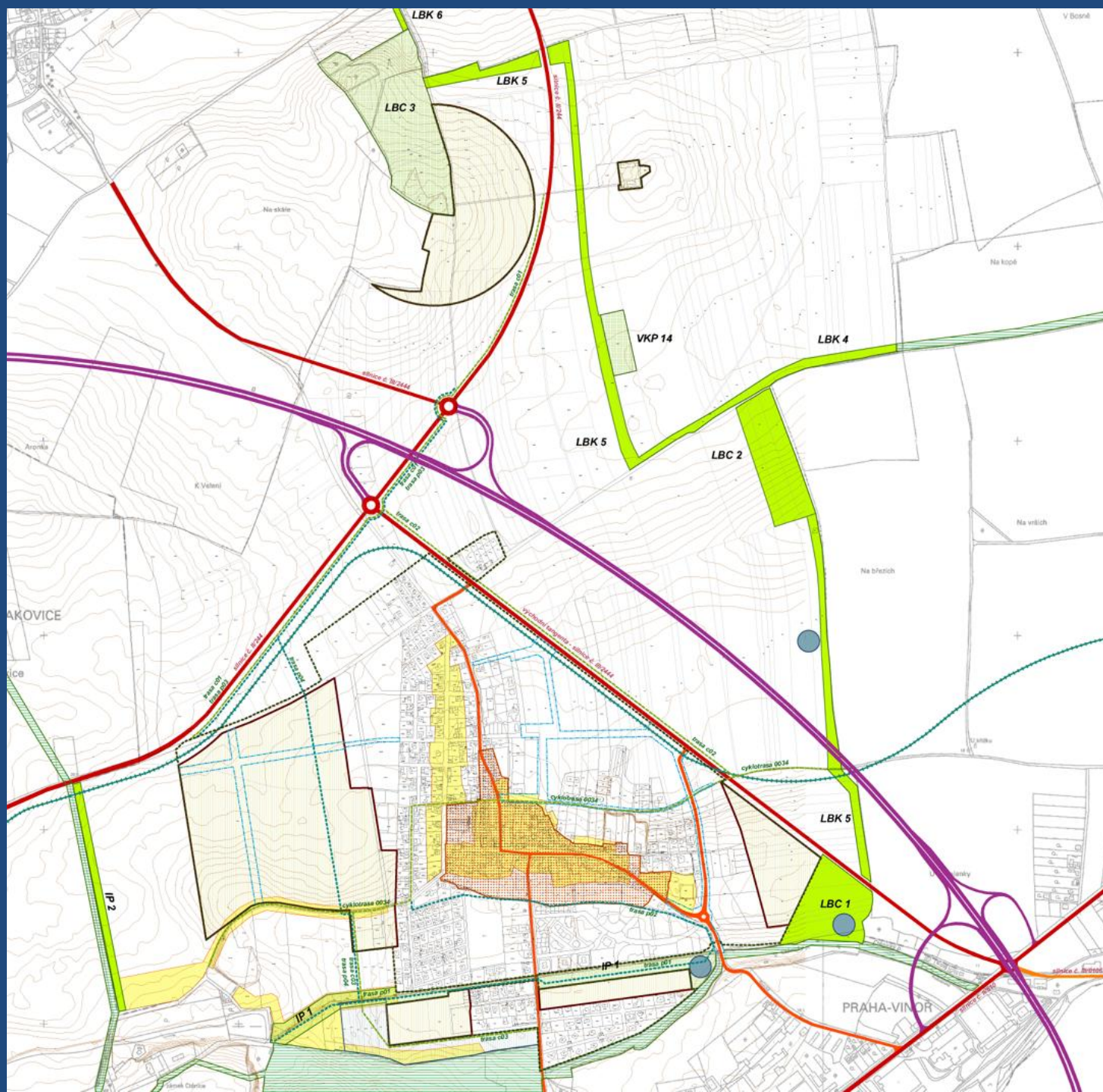
# Návrh nového územního plánu

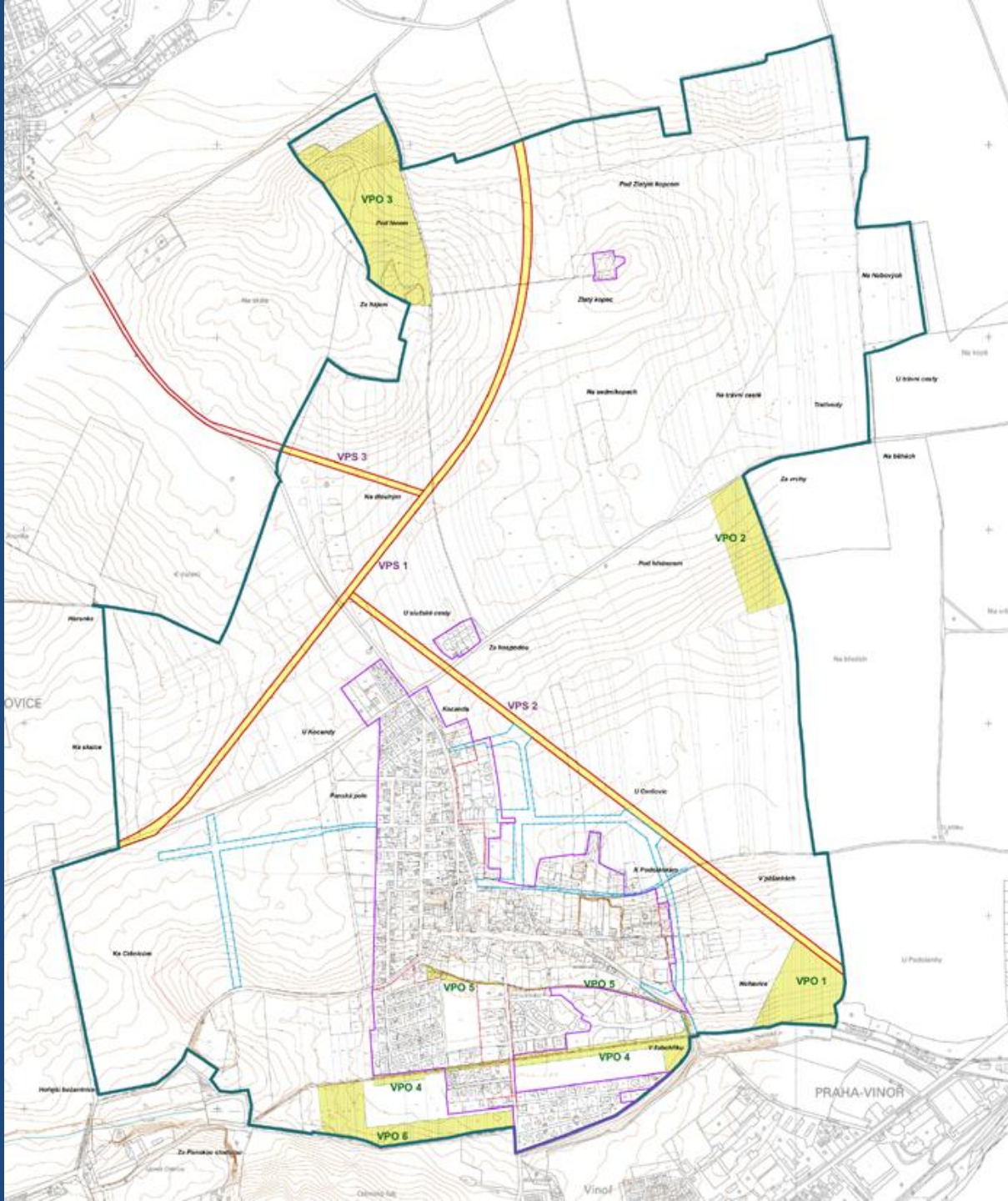


# Návrh nového územního plánu - zakres ploch do letecké fotografie

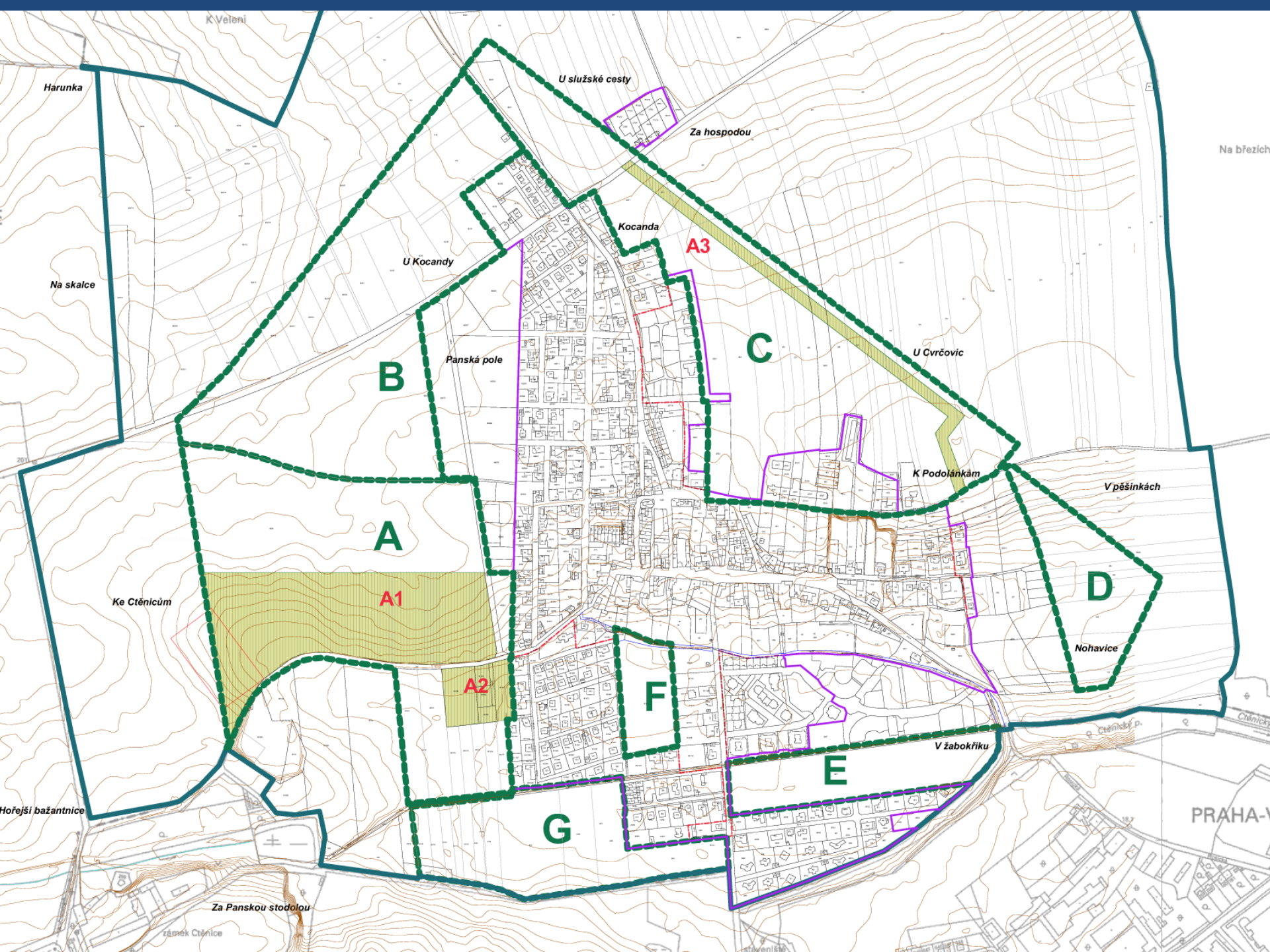




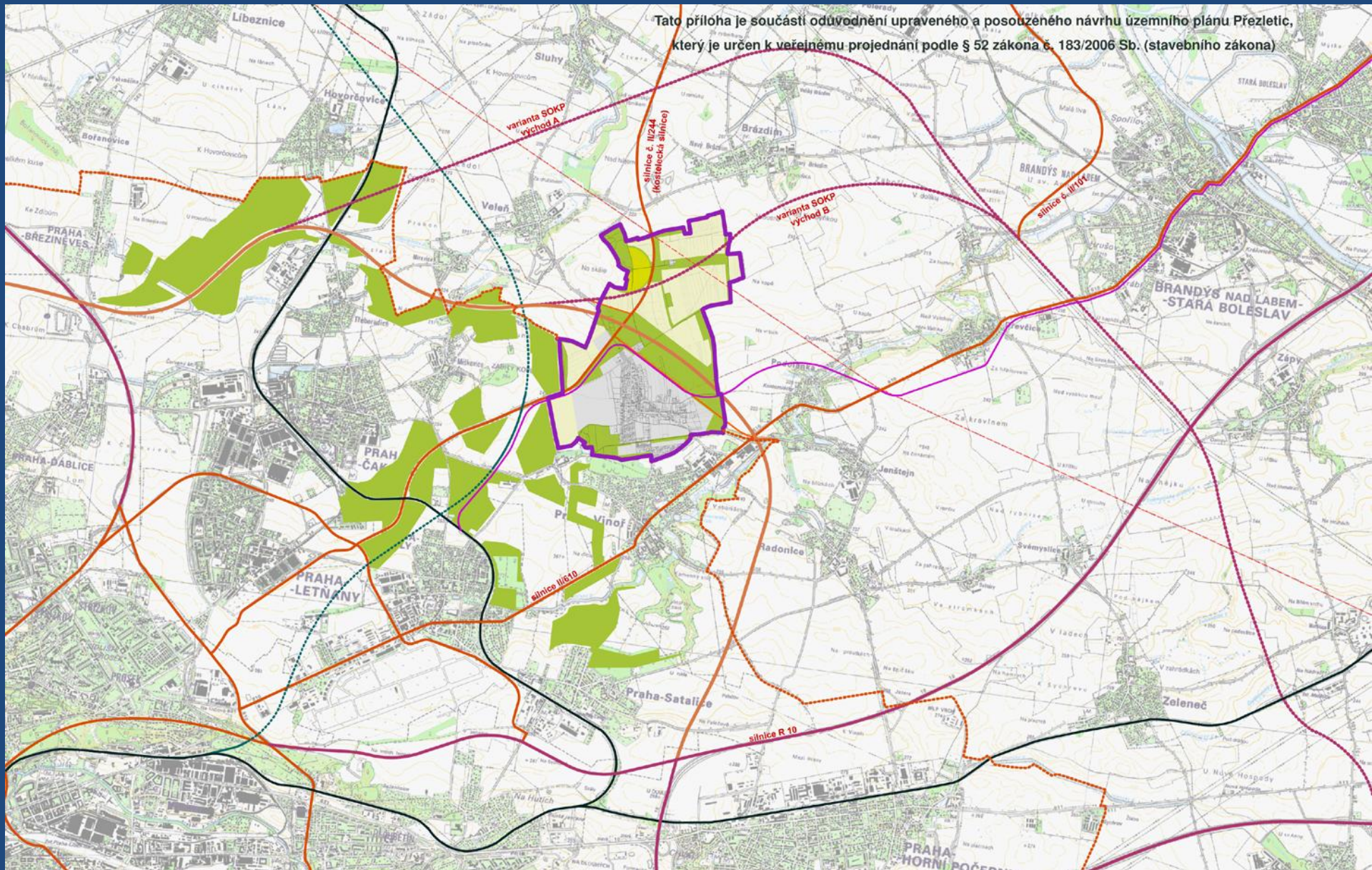








Tato příloha je součástí odůvodnění upraveného a posouzeného návrhu územního plánu Přežletic, který je určen k veřejnému projednání podle § 52 zákona č. 183/2006 Sb. (stavebního zákona)



Toto byl poslední předvedený výkres

\*\*\*\*\*

Děkuji všem přítomným za pozornost